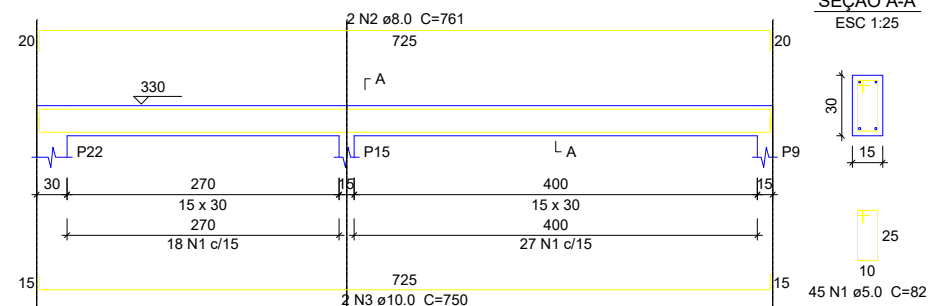


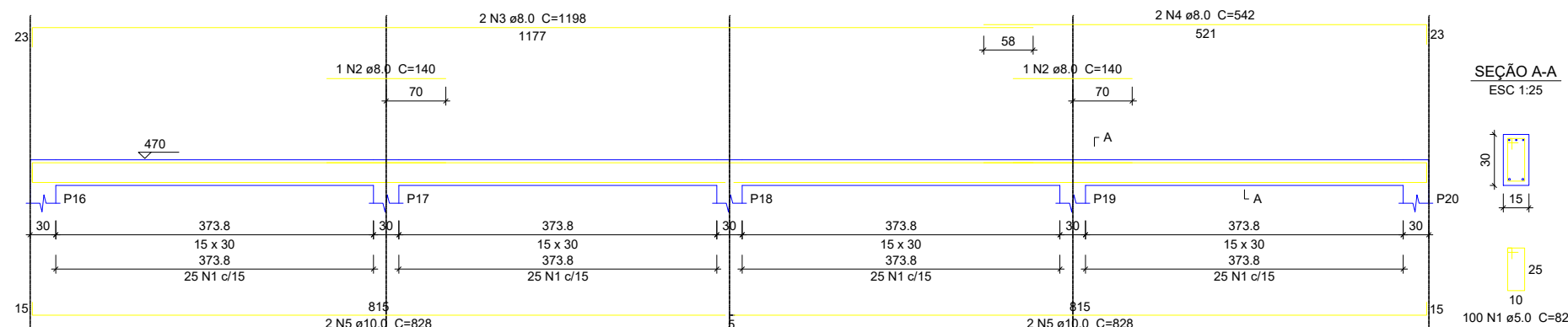
VC17

ESC 1:50



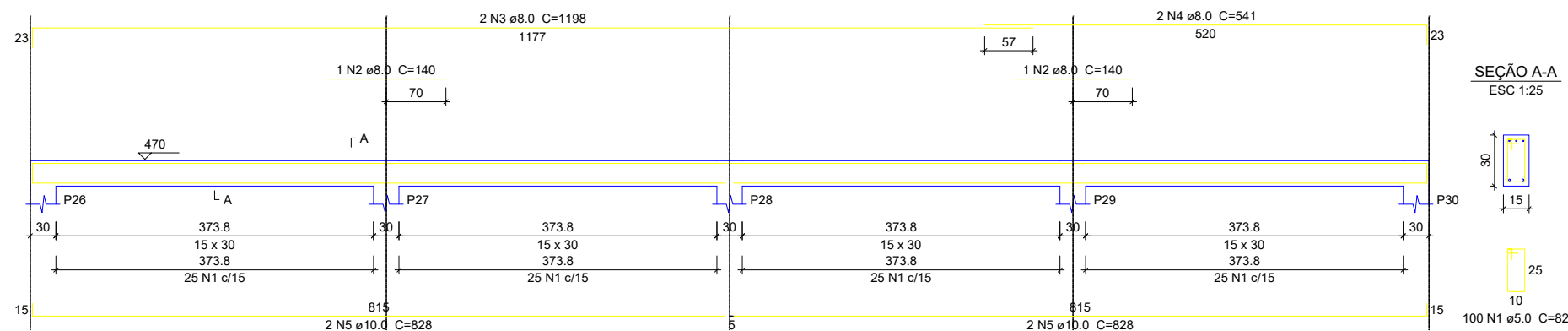
VS1

ESC 1:50



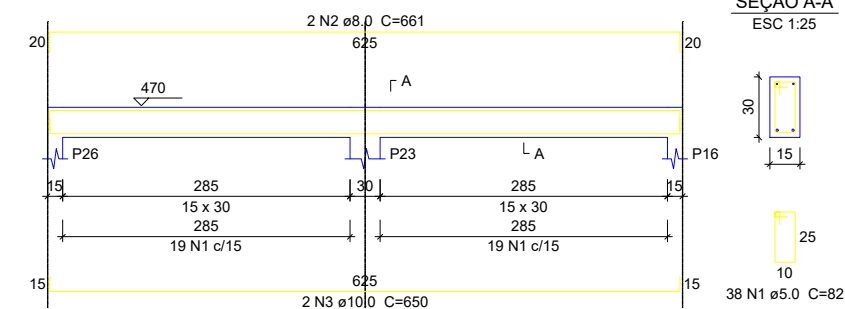
VS2

ESC 1:50



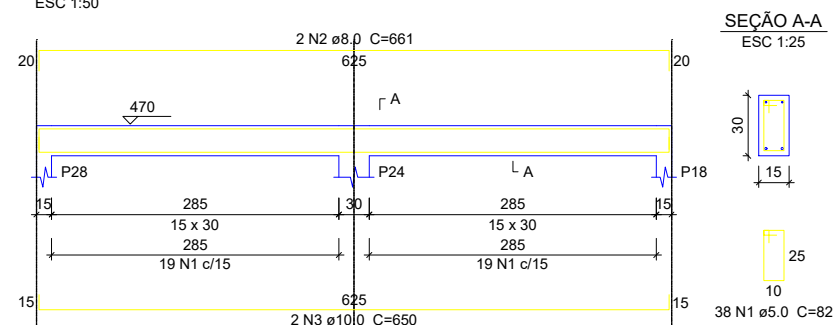
VS3

ESC 1:50



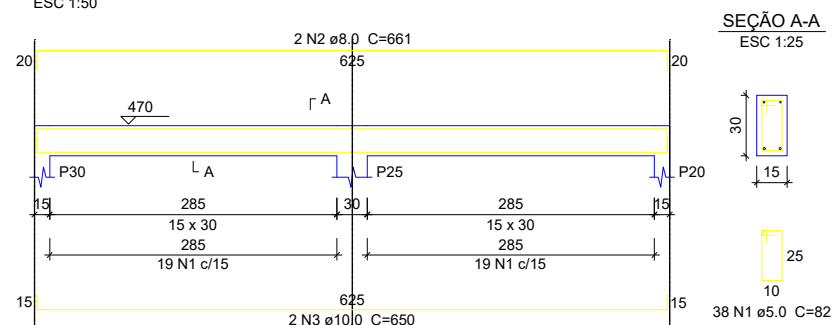
VS4

ESC 1:50



VS5

ESC 1:50



Relação do aço

ELEMENTO	AÇO	N	DIAM	Q	UNIT (cm)	C.TOTAL (cm)
superior VS1	CA60	1	5.0	100	82	8200
	CA50	2	8.0	2	140	280
	CA50	3	8.0	2	1198	2396
	CA50	4	8.0	2	542	1084
VS2	CA50	5	10.0	4	828	3312
	CA60	1	5.0	100	82	8200
	CA50	2	8.0	2	140	280
	CA50	3	8.0	2	1198	2396
VS3	CA50	4	8.0	2	541	1082
	CA50	5	10.0	4	828	3312
	CA60	1	5.0	38	82	3116
	CA50	2	8.0	2	661	1322
VS4	CA50	3	10.0	2	650	1300
	CA60	1	5.0	38	82	3116
	CA50	2	8.0	2	661	1322
	CA50	3	10.0	2	650	1300
VS5	CA60	1	5.0	38	82	3116
	CA50	2	8.0	2	661	1322
	CA50	3	10.0	2	650	1300
	CA50	3	10.0	2	750	1500
terreo VC17	CA60	1	5.0	45	82	3690
	CA50	2	8.0	2	761	1522
	CA50	3	10.0	2	750	1500

Resumo do aço

AÇO	DIAM	C.TOTAL (m)	PESO (kg)
CA50	8.0	130.1	51.3
CA60	10.0	120.3	74.1
CA60	5.0	294.4	45.4
PESO TOTAL			
CA50	125.5		
CA60	45.4		

Vol. de concreto total (C-25) = 2.66 m³
Área de forma total = 44.33 m²

VIGA SUPERIOR

ESC: 1/150



PREFEITURA MUNICIPAL DE
VÁRZEA GRANDE
Mais por Você. Mais por Várzea Grande.

PREFEITURA MUNICIPAL DE VÁRZEA GRANDE

Av. Castelo Branco, Espaço Municipal, 2500 - Centro Sul, Várzea Grande/MT CEP 78125-700 - Fone/Fax: 65 3688 8000

PROJETO:

PROJETO ESTRUTURAL

OBRA:

REFORMA E AMPLIAÇÃO
EMEB ANTONIA FELIPA DE CAMPOS MARTINS

LOCALIZAÇÃO:

RUA SD, S/Nº, QUADRA 100, BR 163
BAIRRO: JARDIM NOVO MUNDO

AUTOR DO PROJETO:

PEDRO HENRIQUE FRANÇA ROCHA
ENGENHEIRO CIVIL CREA-MT 046214

UNIDADE:

METRO

ESCALA:

Indicada

DATA:

JUNHO/2022

FOLHA N°

08/
13